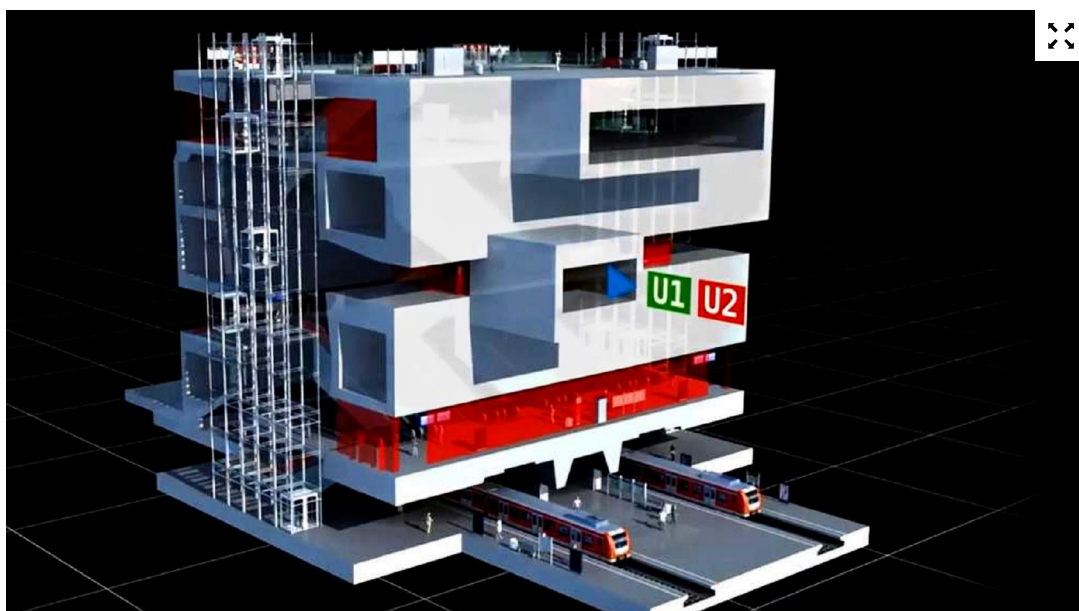


Um Ihnen ein besseres Nutzererlebnis zu bieten, verwenden wir Cookies. Durch Nutzung unserer Dienste stimmen Sie unserer Verwendung von Cookies zu. [Weitere Informationen](#)

Ok



So sollte es aussehen: Die Pläne für den neuen Hauptbahnhof sahen vor, dass der Bahnsteig der zweiten Stammstrecke in gut 40 Metern Tiefe unter dem für die U1 und die U2 liegt. Doch nun muss die Haltestelle deutlich verschoben werden – auf diesem Bild links hinter das Bauwerk. © Visualisierung: Bahn

       Aktualisiert: 15.05.18 - 18:55

UNTERIRDISCHE HALTESTELLE

2. Stammstrecke: Station am Hauptbahnhof falsch geplant?



von Dirk Walter ▾

Die Deutsche Bahn plant bei der zweiten Stammstrecke um. Betroffen ist das zentrale Bauwerk, der sogenannte Nukleus am Hauptbahnhof. Die Konsequenzen sind noch unabsehbar.

- Anzeige -

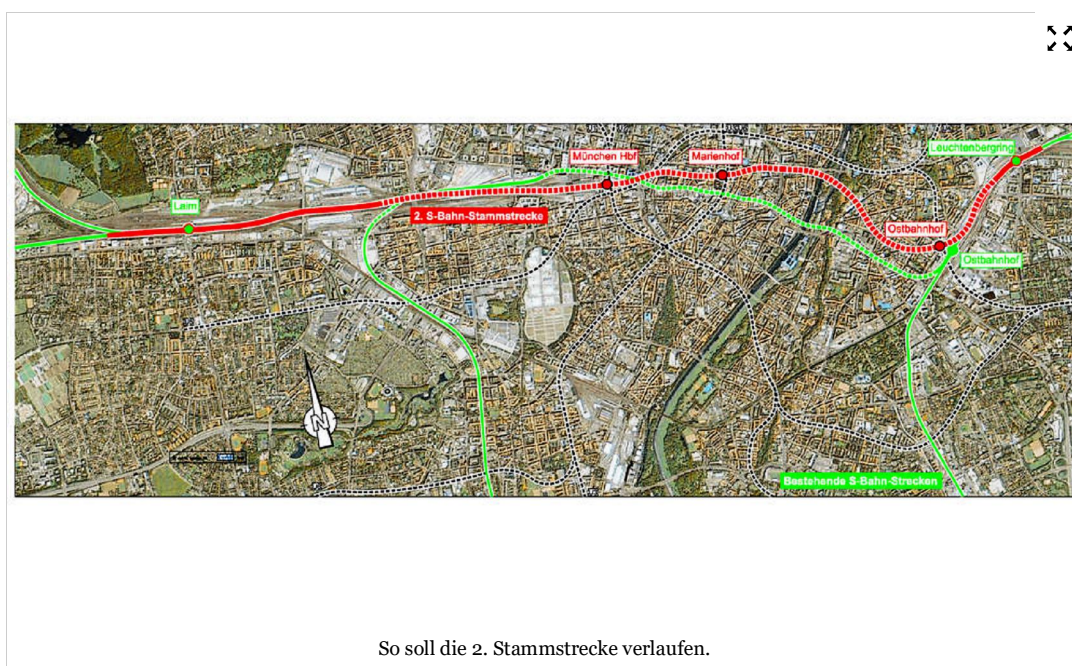
München - Nukleus ist lateinisch und bedeutet Kern. So nennt die Deutsche Bahn das wohl ambitionierteste Bauwerk, das im Zuge des Baus der zweiten Stammstrecke

entstehen soll: ein über 41 Meter tiefer Koloss aus Beton und Stahl, der sich unter dem heutigen Vorplatz sowie der Haupthalle des Hauptbahnhofs in den Untergrund bohren soll. Ganz unten soll die Haltestelle der zweiten Stammstrecke entstehen (Arbeitstitel: Hauptbahnhof – Bahnhofplatz), mit einem breiten Mittelbahnsteig und zwei schmälere Seitenbahnsteigen. Die „spanische Lösung“ nennen das Bahnleute, weil Fahrgäste, wie es in Spanien üblich ist, auf der einen Seite aus- und auf der anderen Seite einsteigen können.

- Anzeige -

Hat die Bahn bei der Planung etwas übersehen?

Doch offenbar hat die Bahn die Schwierigkeiten beim Bau unterschätzt: Vor allem die darüber liegende **U-Bahn der Linien 1 und 2 ist ein bautechnisches Problem**. Bei einer Vorausschreibung fand sich kein Unternehmen, das den Nukleus bauen würde. Daher soll der [neue S-Bahn-Halt mit seinen 210 Meter langen Bahnsteigen nun nach Westen verschoben](#) werden, wie eine Bahnsprecherin bestätigt. Dann würden nur noch die beiden getrennten Tunnelröhren der zweiten Stammstrecke unter der U1/U2 liegen. Um wie viele Meter genau die Haltestelle verschoben wird, wollte die Bahn trotz wiederholter Nachfrage nicht bekanntgeben.



Die zweite Änderung ist ebenfalls gravierend: Der Fußgänger-Zugang vom Nukleus zur Schützenstraße/Stachus wird gestrichen, bestätigte die Bahnsprecherin. Auf der Homepage, die die Bahn für die zweite Stammstrecke eingerichtet hat, wird der Seitenarm noch wie folgt erwähnt: „Über einen neuen Ostzugang ist zudem der Stachus auf kurzem Wege erreichbar.“ Dass er nun entfallen soll, empört

den Grünen-Landtagsabgeordneten Martin Runge: „Das wäre eine Verschlechterung für werktätlich tausende von Fahrgästen“, sagte er unserer Zeitung. Denn die zweite Stammstrecke hat keinen eigenen Bahnhof am Stachus. Fahrgäste der S1 und der S6 auf dem Weg zum Shoppen in der Fußgängerzone hätten künftig das Nachsehen. Denn ihre S-Bahnen fahren nach Fertigstellung der Röhre ausschließlich im neuen Tunnel. Das wäre ab Ende 2026.

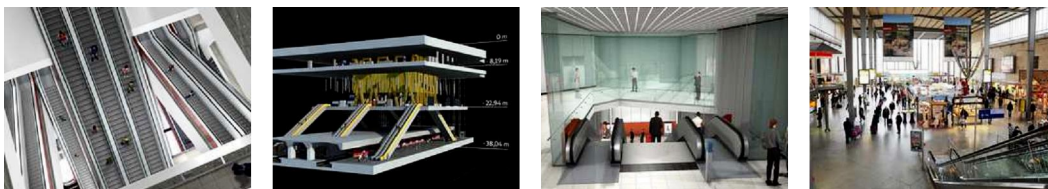
Welche Folgen hat das für den Bau der 2. Stammstrecke?

Allerdings steht hinter dem Zeitplan nun ein Fragezeichen. Die Bahn muss die Planänderung genehmigen lassen. Zuständig ist dafür das Eisenbahnbundesamt (EBA). Die Bundesbehörde bestätigt unserer Zeitung, dass die Bahn die Änderung schon Ende 2017 beantragt hat. „Bei der Eingangsprüfung hat sich gezeigt, dass die Antragsunterlagen in einigen Punkten nicht vollständig waren bzw. der Überarbeitung bedurften.“ Nachbesserungen seien angefordert, so EBA-Pressesprecher Moritz Huckebrink weiter. Erst dann könne entschieden werden, welches Genehmigungsverfahren notwendig sei.

Lesen Sie auch: [Das passiert 2018 beim Stammstrecken-Bau](#)

Das ist ein entscheidender Punkt: Wenn das EBA die Änderung als gravierend einstuft, dann kann sie eine Art verkürztes Planfeststellungsverfahren verordnen – dann könnten Anlieger Einwendungen anmelden, die öffentlich erörtert werden müssten. Das wäre ein zeitaufwendiges und teures Verfahren, auf das aber der gewiefte Stammstrecken-Gegner Martin Runge drängt. Er ist sich sicher: Die „Jubelmeldung“ von Ende März, als die Bahn im Gerichtsstreit mit der Bürgerinitiative Haidhausen das „endgültige Baurecht“ verkündete, war verfrüht.

2. Stammstrecke: Wo die Stadt überall aufgerissen wird



Dirk Walter



Auch interessant



Darum sollten Sie auf Kurzwaschprogramme verzichten



Mit ETF-Portfolio Vermögen aufbauen. Geldanlagen bergen!

Scalable Capital Anzeig



Mann bedrängt 23-Jährige in der U-Bahn - seine Freunde filmen mit dem!



Bis zu 30% mehr PS und Drehmoment - Enfesseln Sie Ihr Auto

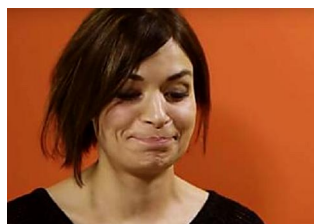
RaceChip Anzeig



Probleme am Hauptbahnhof: Bahn muss 2. Stammstrecke umplanen



Grauenhafter Unfall: Männer warten auf S-Bahn - dann erfasst sie der Sog!



Eine Sprache lernen in 3 Wochen? Wir haben unsere App selbst

Babbel Anzeig



Was sind die 20 schönsten Hotels in Kroatien ?

escapio Anzeig

empfohlen von

Mehr zum Thema

[Zur Startseite](#)

Zweite Stammstrecke

- Anzeige -

Meistgelesene Artikel



Finanziert der Freistaat die Wiesn-Ordner?

Die Regierung von Oberbayern prüft, ob nicht doch der Freistaat für die Sicherheitskosten beim Oktoberfest aufkommen muss.

Markus Söder

lädt...

2

noPAG-Demonstration: Das denken die Münchner Schüler und Studenten

Über 1500 Schüler demonstrieren kurz vor der Abstimmung gegen das neue Polizeigesetz. Lesen Sie hier, was sie darüber denken.



Sexuelle Übergriffe: Staatsanwaltschaft fordert Haft für Ex-Direktor

Im Prozess gegen den ehemaligen Direktor der Musikhochschule München hat sich der Staatsanwalt für eine strenge Haftstrafe eingesetzt.

München

lädt...

110

Personen im Gleis - S4 kann nur im Schritttempo fahren

Zahlreiche Pendler sind auf den S-Bahn-Verkehr angewiesen. Doch immer wieder kommt es zu Störungen, Sperrungen und Ausfällen. In unserem News-Ticker informieren wir Sie ...

Kommentare

[v Alle Kommentare anzeigen](#)

Unsere Services für Sie im Überblick

Service

[Wetter](#)[Verkehr](#)[Lokalnachrichten](#)[FC Bayern München](#)[WM Spielplan 2018](#)

Anzeigen

[Trauer](#)[Autoanzeigen](#)[Stellenanzeigen](#)[Immobilienanzeigen](#)[Kleinanzeigen](#)[Anzeige aufgeben](#)[Mediadaten Online](#)[Mediadaten Print](#)

Abo

[Übersicht](#)[Aboservice](#)[Probeabo](#)[ePaper](#)[Preise](#)

Über uns

[MerkurBlog](#)[Projekt KLASSE](#)[Kontakt](#)[Impressum](#)[Datenschutz](#)[FAQ](#)[AGB](#)[Über unsere Werbung](#)

